

YUNO KIOSK 22/27"

Kompakte, integrierte Systeme für vielseitige POS/OEM und Kiosk Anwendungen

Integrierbar,
anpassungsfähig,
robust

Die lüfterlosen Systeme AURES YUNO Kiosk 22" und 27" sind mit einer Plattform Broadwell i5 -5350I oder i3 5010U - oder J1900 Bay Trail Quad Core ausgestattet und sie lassen sich in alle OEM, POS und interaktiv Kiosk Anwendungen integrieren.

Ihre projiziert-kapazitiven Bildschirme, die im Format 21,5 oder 27,1 Zoll erhältlich sind, sind mit Mehrfingersteuerung bedienbar (PCAP-Technologie mit 10 Punkten) und widerstandsfähig gegenüber Abnutzung und Kratzern.

Beide universell verwendbaren Systeme eignen sich für vielfältige Einsatzbereiche: Mit Ihren VESA Befestigungen (75 x 75) können Sie an der Wand oder einer Säule angebracht werden und ermöglichen eine einfache, schnelle Integration.

YUNO Kiosk 22-27" verfügen standardmäßig über einen Flashspeicher (SSD 2,5 Zoll) mit einer Kapazität von 128 GB und können auch in besonders anspruchsvollen Umgebungen eingesetzt

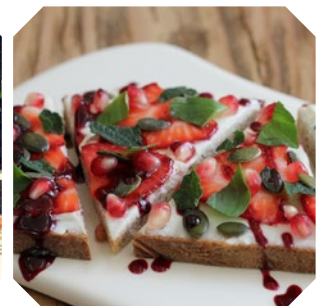


werden, da sie unempfindlich gegenüber Staub, Spritzern und Rückständen sind.

Die Prozessoren verbrauchen wenig Energie und das Aluminiumgehäuse wirkt als Kühlkörper.

Dies vermeidet die Überhitzung des Geräts und entspricht den geltenden Umweltnormen (kleiner CO2-Fußabdruck).

Die erschwingliche YUNO Kiosk 22-27" sind mit ihren vielen Vorzügen (moderne Technik, ergonomische Gestaltung, innovative Funktionen und gelungenes Design) eine lohnende, rentable und beständige Investition für jedes IT-System.



YUNO KIOSK 22/27"



Kompaktes, widerstandsfähiges, integriertes System für verschiedenste Anwendungen

Prozessor: Intel Broadwell i3 oder i5 - oder Bay Trail J1900 Quad Core

SSD 2,5 Zoll, 128 GB

Projiziert-kapazitiver Bildschirm (PCAP) mit Mehrfingersteuerung (10 Punkte)

Format: 21,5 Zoll oder 27,1 Zoll (16:9)

RAM-Speicher standardmäßig 4 GB, erweiterbar auf 8 GB

Diverse Anschlüsse (verdeckt)

Mini DP-Ausgang für zweiten Bildschirm (i3 Version)

Geringer Stromverbrauch des Prozessors und kleiner CO₂-Fußabdruck



MODELL YUNO KIOSK 22 / 27

Prozessor	Broadwell i5 -5350U - oder i3 5010U oder BayTrail J1900 Quad-Core (zur Wahl)
RAM	DDR3 SODIMM standardmäßig 4 GB (bis 8 GB)
SSD	2,5 Zoll 128 GB (2 Steckplätze)
LCD	21,5 oder 27,1 Zoll TFT (1920 x 1080) LED-Hintergrundbeleuchtung
Touchscreen	Flachbildschirm ohne Rand – projiziert-kapazitiver Bildschirm (PCAP)
Leuchtkraft	250 cd/m ² (22") un 270 cd/m ² (27")

EINGÄNGE/AUSGÄNGE

Serielle Schnittstellen	4 serielle Schnittstellen (+ optionale 5- oder 12-V-Stromversorgung für COM3/COM4)
USB	5 USB-2.0-Schnittstellen und 1 USB-3.0-Schnittstelle (J1900 Version) 4 USB 2.0 + 2 USB 3.0 für die i3 Version
LAN	10/100/1000Base-T
2. Bildschirm	Schnittstelle geeignet für HDMI, DVI und VGA (Mini DisplayPort) mit i3 Version
Audio	Interner Lautsprecher, Kopfhörer und Buchse für Klinkenstecker
Stromversorgung	Extern +19 V DC
Mini-PCI Express	1 Anschluss für Mini-PCI Express (WLAN)

VERSCHIEDENES

EMV	CE/FCC Class A
Sicherheit	NSR, externer Adapter UL (Kanada, USA), CE, TÜV, weitere
Betriebstemperatur	0 ~ 50° C
Gehäuse	Widerstandsfähig gegenüber Wasserspritzern und Staub IP 65
Farben	„Black“
Material	Polycarbonat (Abdeckung) + Aluminium (Struktur)
VESA	75 x 75
Abmessungen (B x T x H)	517,44 x 313,31 x 54,08 mm (22") 644,60 x 385,03 x 64,10 mm (27")
Gewicht	5,5 kg (22") 8,04 kg (27")
Kompatible Betriebssysteme	Windows 10 IoT Enterprise ,Windows 8 Industry, Windows 7 Pro, POS Ready 7, Linux

OPTIONEN

WLAN / Bluetooth	Combo WIFI 802.11 a/b/g/n + BT 4
------------------	----------------------------------



Technische Änderungen vorbehalten - © AURES 2018